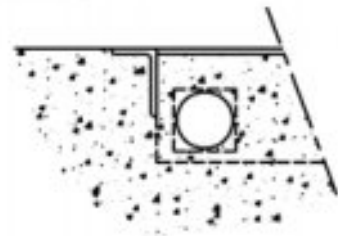
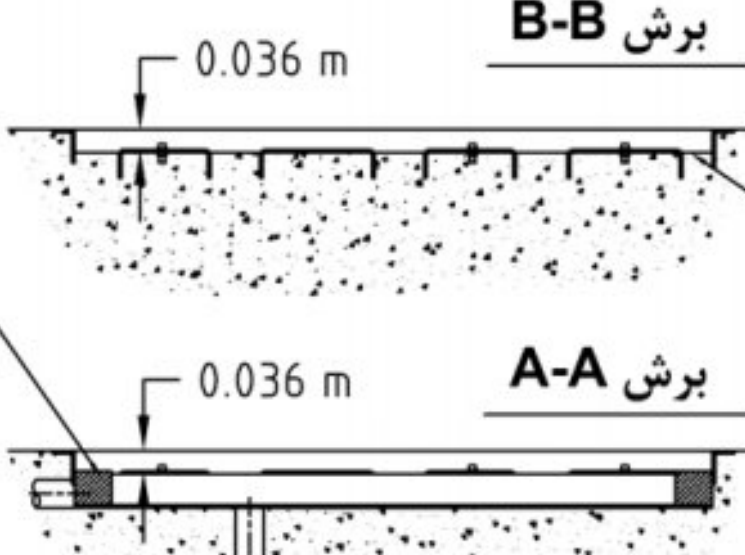


از نگاه F



بلوک پلی استیرن قاب انحراف سنج

بسیار مهم  
زیر لایه بتن باید 5 میلیمتر پایین تر از U باشد.

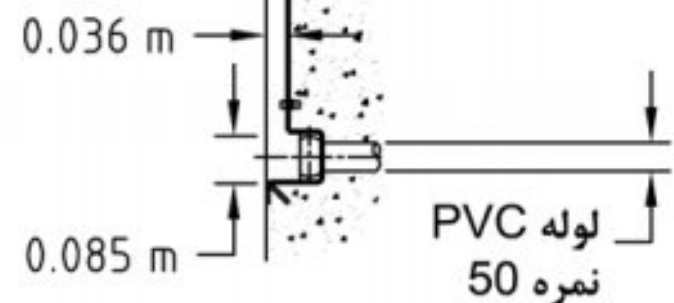
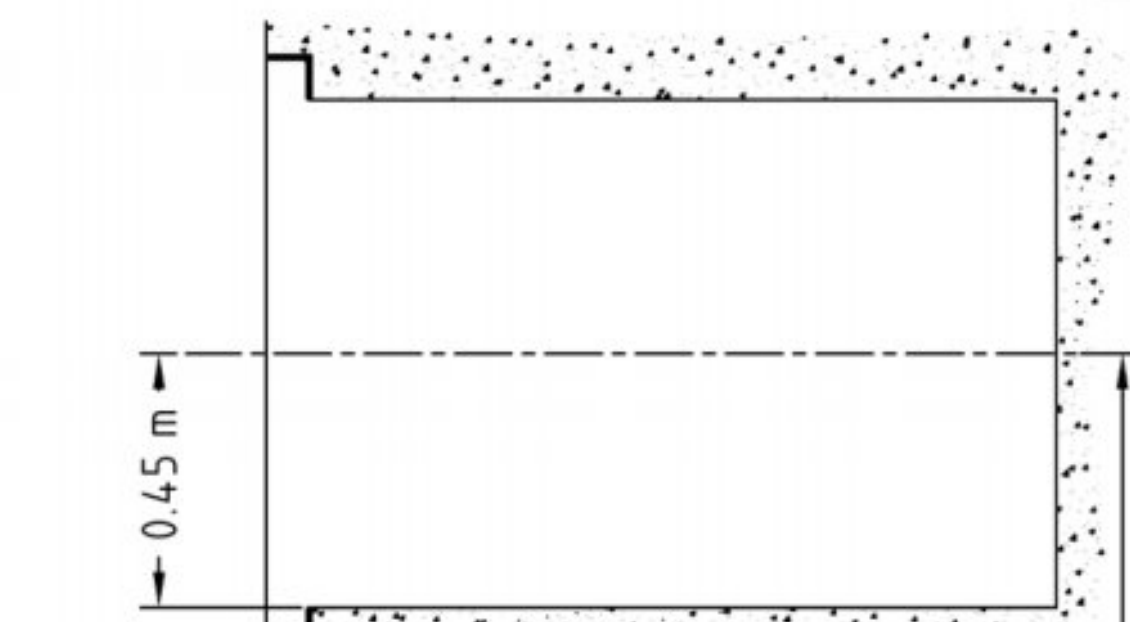


لوله PVC نمره 50 برای زهکشی  
آب؛ در جایی که ترس بالا زدگی آب  
باشد، آب را زهکشی نکنید.

لوله  
PVC  
نمره  
50

بسیار مهم  
-قاب باید در بتن تازه قرار داده شود تا از پیدایش فضای خالی در زیر لایه پیشگیری شود.  
-قاب باید در هنگام جایگیری به درستی تراز شود.  
-بلوک های پلی استیرن، شش میله ای آجدار و کلاهک ها باید در هنگام بتن ریزی مهار شود.  
-اگر عرض حفره ی دید بیشتر از 1.05 متر باشد، شرکت پرزان صنعت توصیه می کند که قاب را در فاصله ی 0.57 متر از خط محور طولی خودرو آب بندی کنید.

برش C-C

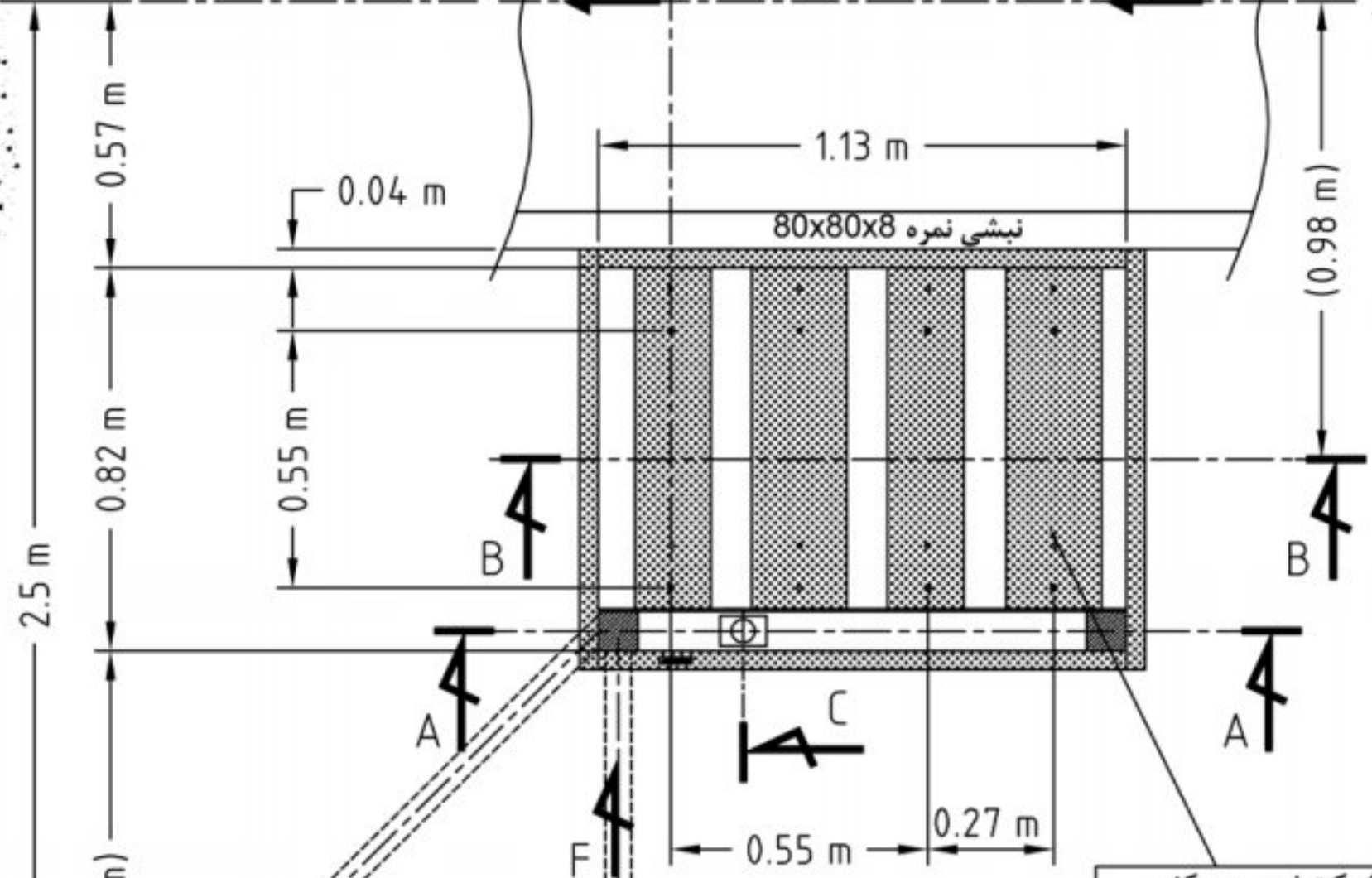


لوله PVC نمره 60 با فتر سیم کشی  
اینجا دو مسیر برای لوله پیشنهاد می کنیم که باید  
با نگاه به چگونگی کار عمرانی، یکی برگزیده شود.

کاتال کابل (داکت) یا لوله PVC نمره 100  
با فتر سیم کشی و شمار دسترسی

مسیر ورودی

محور طولی خودرو



انجام موارد زیر به عهده خریدار میباشد.  
-ساختن تمام سازه و فونداسیون و کابل کشی برق  
-آب بندی کردن اطراف لوله های کابل و....  
-فراهم کردن آمادگی در فونداسیون برای تحمل بارهای وارده از خود  
دستگاه ها، خودروهای زیر آزمایش و عملیات آزمایش خودرو.

نیروها و تلاش های حاصل از کاربری دستگاه  
- نیروهای عمودی: وزن صفحه = 81Kg ± (برای افزودن نصف به ماکزیمم وزن یک محور = 6500Kg)  
- نیروهای افقی: مهم نیست.

قاب دستگاه که شرکت نصب می کند.  
نشی 60x40x5 مرجع: SB103788

No FAB +4100-L-D	1/20	مقیاس	86/6	تاریخ
شرکت پرزان صنعت				
دستگاه تست انحراف چرخ ( خودروهای سنگین )				
نقشه ی جایگیری و نصب			No. 120254	